

# PIEZON®

# БЕЗ

# БОЛИ

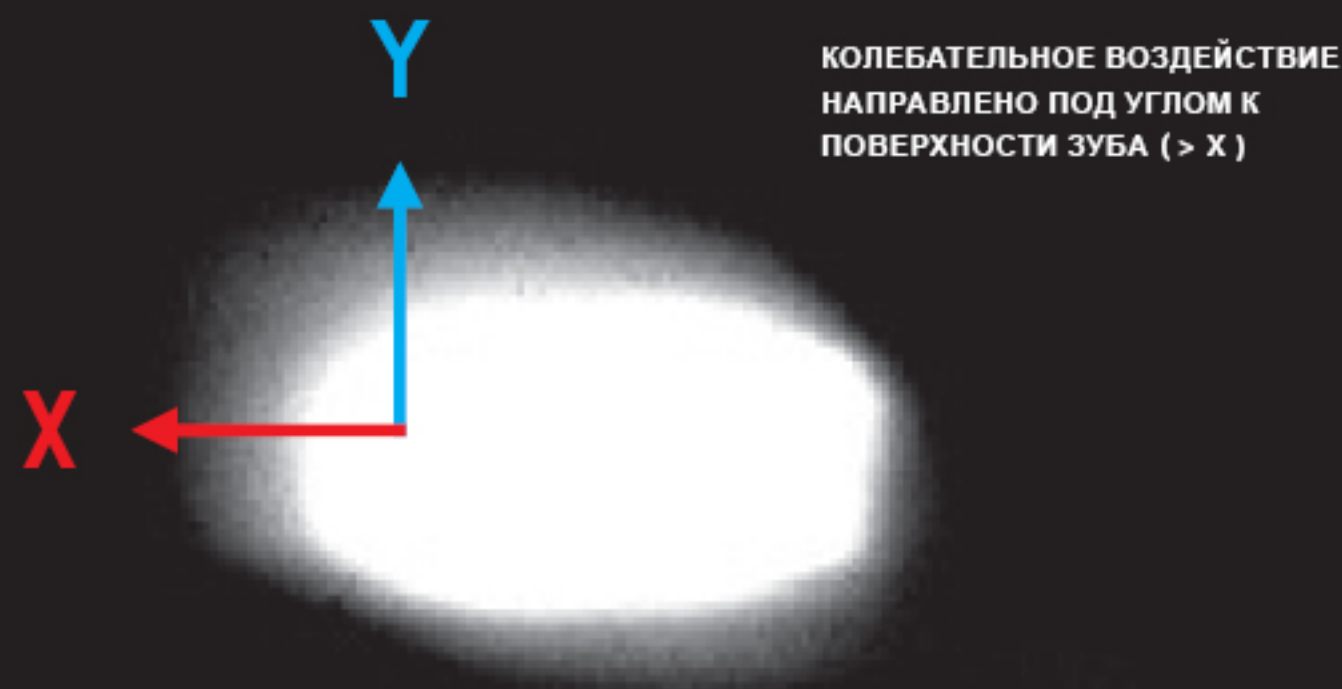


[EMS-SWISSQUALITY.COM](http://EMS-SWISSQUALITY.COM)

EMS  
ELECTRO MEDICAL SYSTEMS SA  
Chemin de la Vuarpillière 31  
CH-1280 Nyon

Tel. +41 22 99 44 700  
Fax +41 22 99 44 701  
[welcme@ems-ch.com](mailto:welcme@ems-ch.com)  
[www.ems-dent.com](http://www.ems-dent.com)

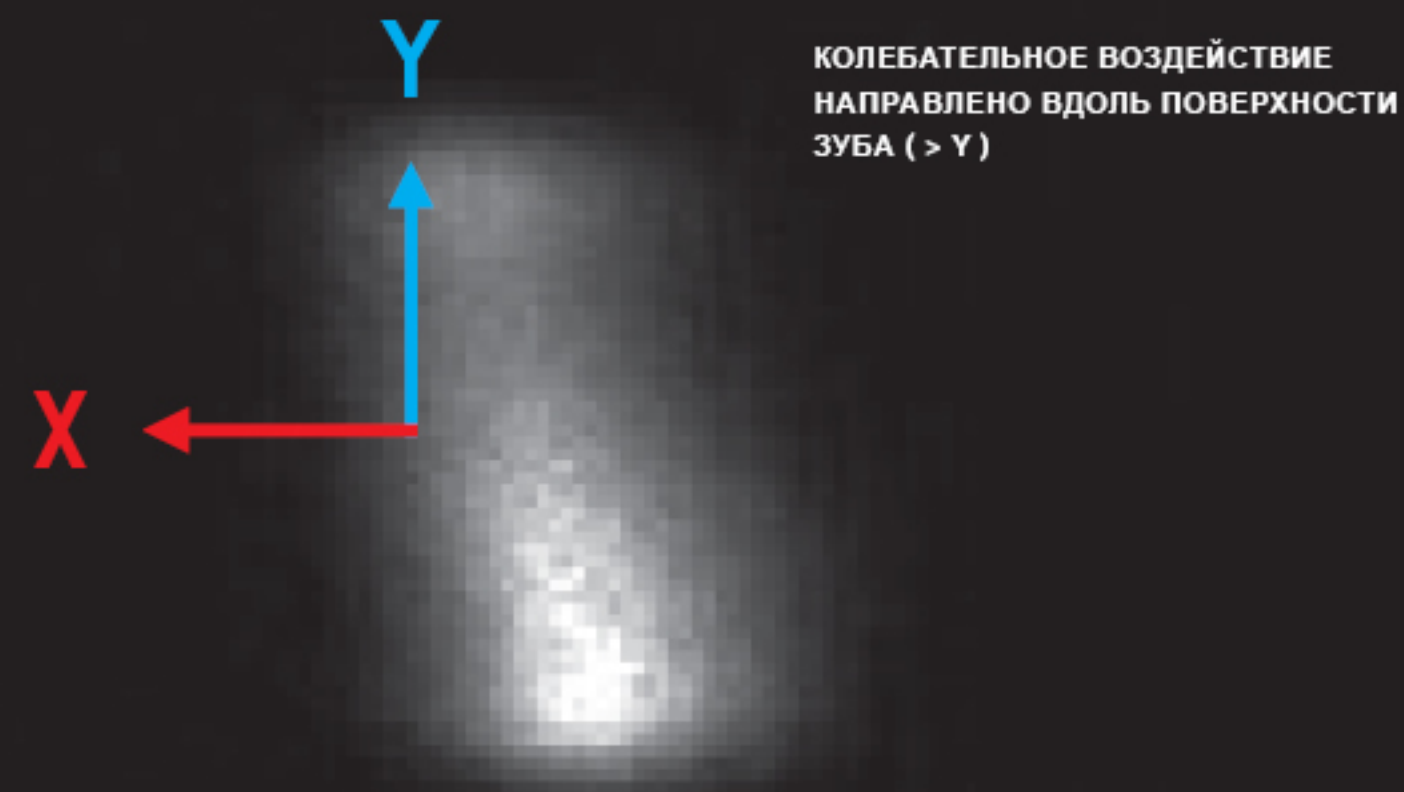
# БОЛЬ



СТРАХ БОЛИ ПРИ ЛЕЧЕНИИ - ЭТО ПРИЧИНА, ПО КОТОРОЙ ТРОЕ ИЗ ЧЕТЫРЕХ ЧЕЛОВЕК БОЯТСЯ ПОСЕЩАТЬ СТОМАТОЛОГА. КАЖДЫЙ ПЯТЫЙ ОТКЛАДЫВАЕТ ВИЗИТ К ВРАЧУ, ПОКА НЕ НАСТУПАТ ОСЛОЖНЕНИЯ. А КАЖДЫЙ ДВАДЦАТЫЙ ОТКАЗЫВАЕТСЯ ОТ ЛЕЧЕНИЯ, НЕСМОТРЯ НА СИЛЬНУЮ БОЛЬ

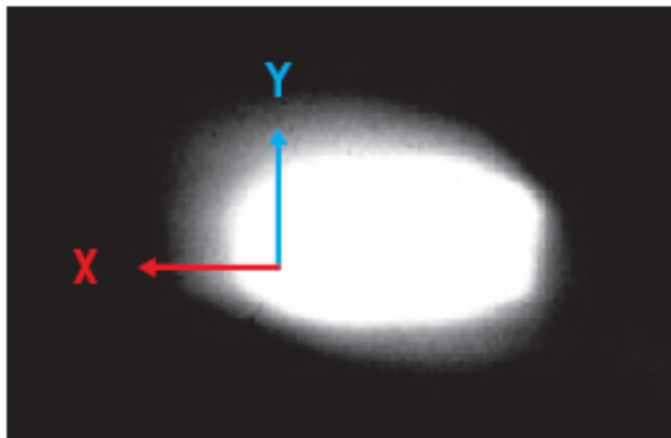
**И ЭТО НЕ УДИВИТЕЛЬНО, ЕСЛИ БОЛЕЗНЕННА  
ДАЖЕ ПРОФИЛАКТИКА**

# БЕЗ БОЛИ

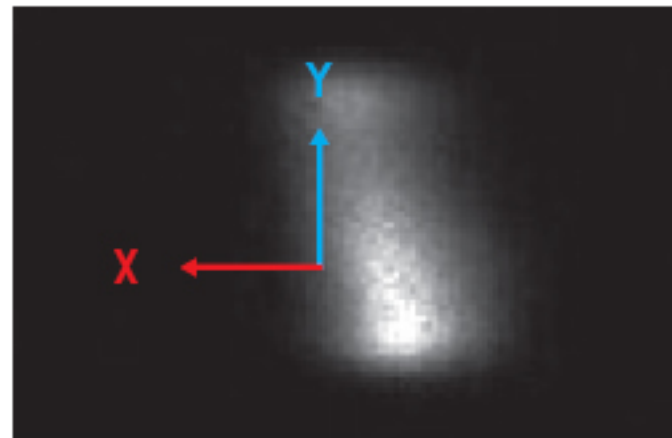


БЕЗБОЛЕЗНЕННОЕ ЛЕЧЕНИЕ - ЛУЧШЕЕ РЕШЕНИЕ, ЧТОБЫ СНЯТЬ СТРАХ ПОСЕЩЕНИЯ СТОМАТОЛОГА. ЗА ПОСЛЕДНИЕ 20 ЛЕТ ЧИСЛО ПАЦИЕНТОВ, ПОСЕЩАЮЩИХ ДАНТИСТА ДЛЯ ПРОФИЛАКТИКИ, ВОЗРОСЛО НА 70 ПРОЦЕНТОВ. ИНЫМИ СЛОВАМИ, ОНИ НЕ ЖДУТ, ПОКА ВОЗНИКНУТ ПРОБЛЕМЫ  
**ЕЩЕ ЛУЧШЕ, ЕСЛИ ПРОФИЛАКТИКА ПРАКТИЧЕСКИ БЕЗБОЛЕЗНЕННА**

## ОПУБЛИКОВАННЫЕ ДАННЫЕ → КЛИНИЧЕСКАЯ НАГЛЯДНОСТЬ ПРЕВОСХОДСТВА ОРИГИНАЛЬНОЙ ТЕХНОЛОГИИ PIEZON®



**НЕКОНТРОЛИРУЕМОЕ ДЕЙСТВИЕ →**  
Другой производитель – Другой инструмент  
– Колебательное воздействие направлено под  
углом к поверхности зуба (> X)

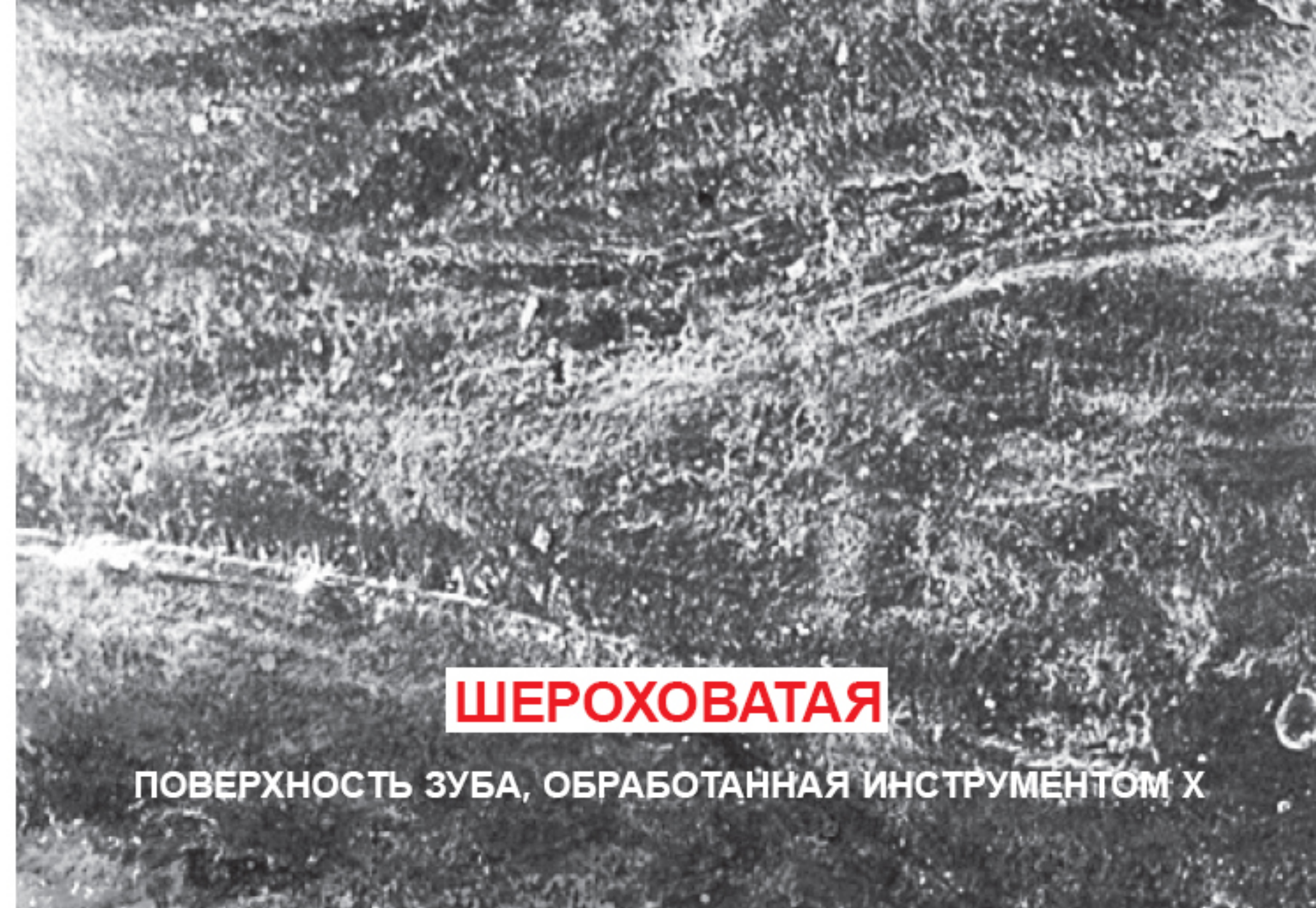
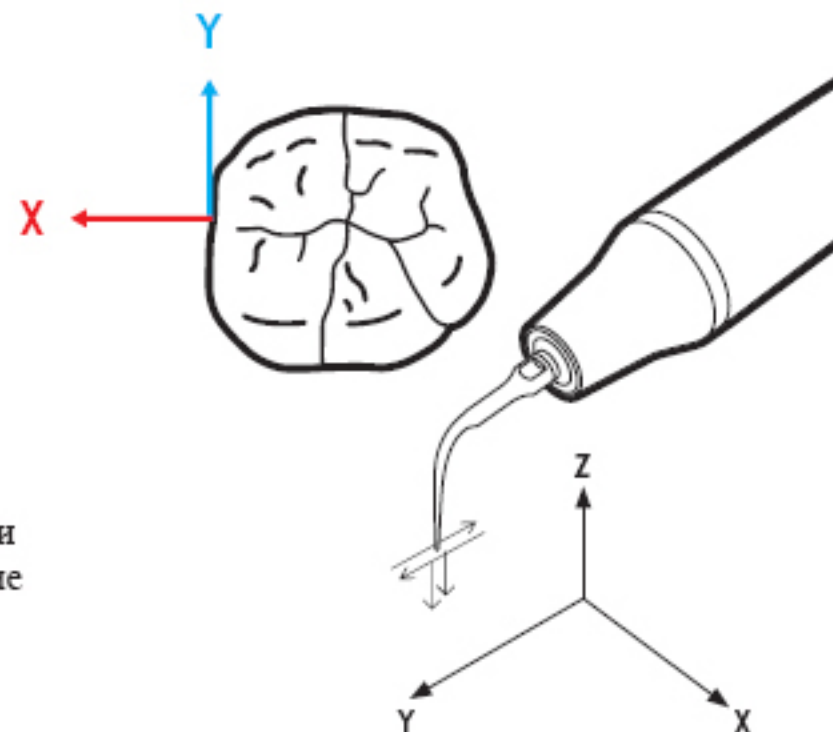


**КОНТРОЛИРУЕМОЕ ДЕЙСТВИЕ →**  
Оригинальная технология Piezon® –  
Швейцарские Инструменты<sup>PM</sup> EMS –  
Колебательное воздействие направлено  
четко вдоль поверхности зуба (> Y)

Janner A., Oscillating action of different sonic and ultrasonic tips and recommendations for the clinical application on patients –  
Диссертация, Университет Людвиги Максимилиана, Мюнхен, Германия, 2003  
Фотографии (сверху): Др. А. Janner  
Фотографии (справа): Schmage P., Schultz Y., Platzer U., Maisch S., Nergiz I., Университет Гамбурга, Германия

## ОРИГИНАЛЬНАЯ ТЕХНОЛОГИЯ PIEZON® ОБЕСПЕЧИВАЕТ КОНТРОЛИРУЕМОЕ КОЛЕБАТЕЛЬНОЕ ВОЗДЕЙСТВИЕ ВДОЛЬ ПОВЕРХНОСТИ ЗУБА →

- > Мягкое воздействие, обеспечивающее равномерную шероховатость поверхности с минимальным истиранием поверхности зуба
- > Простота применения благодаря четкому линейному колебательному воздействию и микропроцессорному управлению с обратной связью
- > Эффективное действие благодаря 32 000 колебаний в секунду, а также созданию кавитационных и акустических потоков
- > Максимальное сохранение эпителия полости рта и десен и практически безболезненное лечение в результате оптимизированного движения инструмента



**ШЕРОХОВАТАЯ**  
ПОВЕРХНОСТЬ ЗУБА, ОБРАБОТАННАЯ ИНСТРУМЕНТОМ X



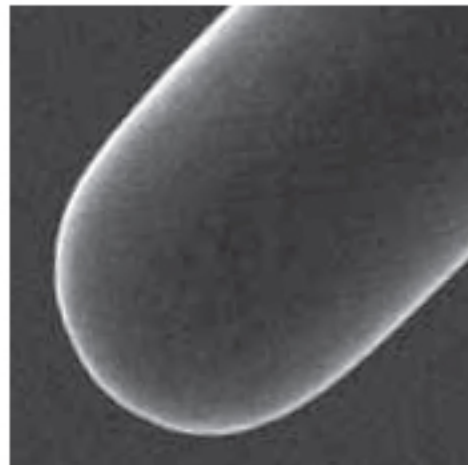
**ГЛАДКАЯ**  
ПОВЕРХНОСТЬ ЗУБА, ОБРАБОТАННАЯ ПО ОРИГИНАЛЬНОЙ  
ТЕХНОЛОГИИ PIEZON® ШВЕЙЦАРСКИМИ ИНСТРУМЕНТАМИ<sup>PM</sup> EMS

# ОРИГИНАЛ И ПОДДЕЛКИ →

УЛЬТРАТОНКАЯ ОБРАБОТКА ПОВЕРХНОСТИ ШВЕЙЦАРСКИЕ ИНСТРУМЕНТАМИ<sup>PM</sup> EMS ОТРАЖАЕТ РАЗЛИЧИЯ В МАТЕРИАЛАХ И ПРОИЗВОДСТВЕННОМ ПРОЦЕССЕ →



ПОДДЕЛКА → Типовое ультразвуковое устройство



ОРИГИНАЛЬНЫЕ → Швейцарские Инструменты<sup>PM</sup> EMS

- > Биосовместимая сталь для хирургических инструментов высшего качества
- > Воспроизводимое колебательное воздействие благодаря высокой точности изготовления
- > Ультратонкая обработка поверхности инструмента в результате особого процесса полировки, обеспечивающего длительный срок службы

ОСТЕРЕГАЙТЕСЬ ПОДДЕЛОК



ПОВРЕЖДЕННЫЙ → Типовые ультразвуковые инструменты перегружают сонотрод и резко сокращают срок его службы



НЕПОВРЕЖДЕННЫЙ → Швейцарские Инструменты<sup>PM</sup> EMS не повреждают сонотрод и гарантируют долгие годы его службы

**СОНОТРОД ОРИГИНАЛЬНОГО НАКОНЕЧНИКА PIEZON® ИЗГОТОВЛЕН ИЗ ТИТАНА ВЫСШЕГО КАЧЕСТВА → ЧТО СЛИШКОМ ДОРОГО ДЛЯ ПОДДЕЛОК**

- > Как правило, подделки изготавливаются из стали, которая не подходит для этой цели – они работают как метчик, повреждая дорогостоящий наконечник (потеря гарантии!)
- > Оригинальные Швейцарские Инструменты<sup>PM</sup> EMS - результат постоянного совершенствования на уровне компетентности изобретателя – идеально сочетаются с оригинальной технологией Piezon®, полностью соответствуя ей от пьезокерамического привода и наконечника до инструмента



**ШВЕЙЦАРСКИЙ ИНСТРУМЕНТ EMS PS**  
[> увеличено в 7 раз]

“ИНСТРУМЕНТ EMS Perio slim обеспечивает наилучший межпроксимальный и поддесневой доступ”  
Информационный бюллетень CRA  
(Clinical Research Associates), США

**ШВЕЙЦАРСКИЕ ИНСТРУМЕНТЫ<sup>PM</sup> EMS →  
НЕСОМНЕННО НАИБОЛЕЕ ЧАСТО КОПИРУЕМЫЕ УЛЬТРАЗВУКОВЫЕ  
ИНСТРУМЕНТЫ В МИРЕ**

PIEZON® MASTER 700  
СОВЕРШЕНСТВО

# НОВИНКА → PIEZON® MASTER 700

ОРИГИНАЛЬНАЯ ТЕХНОЛОГИЯ  
PIEZON® ЛИДИРУЕТ ВМЕСТЕ  
С ТЕХНОЛОГИЕЙ i.PIEZON®

- УНИВЕРСАЛЬНОСТЬ
- ПРОСТОТА
- ГИГИЕНИЧНОСТЬ

**НОВЫЙ АППАРАТ PIEZON®**



# БЕЗ КОМПРОМИССОВ → КОМПЛЕКС

## 1 ОРИГИНАЛЬНЫЙ НАКОНЕЧНИК PIEZON® СО СВЕТОДИОДОМ LED

- > Оптимальная видимость благодаря круговому излучению света
- > Малый вес и эргономичность
- > Металлический колпачок обеспечивает контролируемую точность
- > Стерилизуется при температуре до 135° C
- > Два наконечника для удвоенной эффективности

## 2 ТЕХНОЛОГИЯ i.PIEZON®

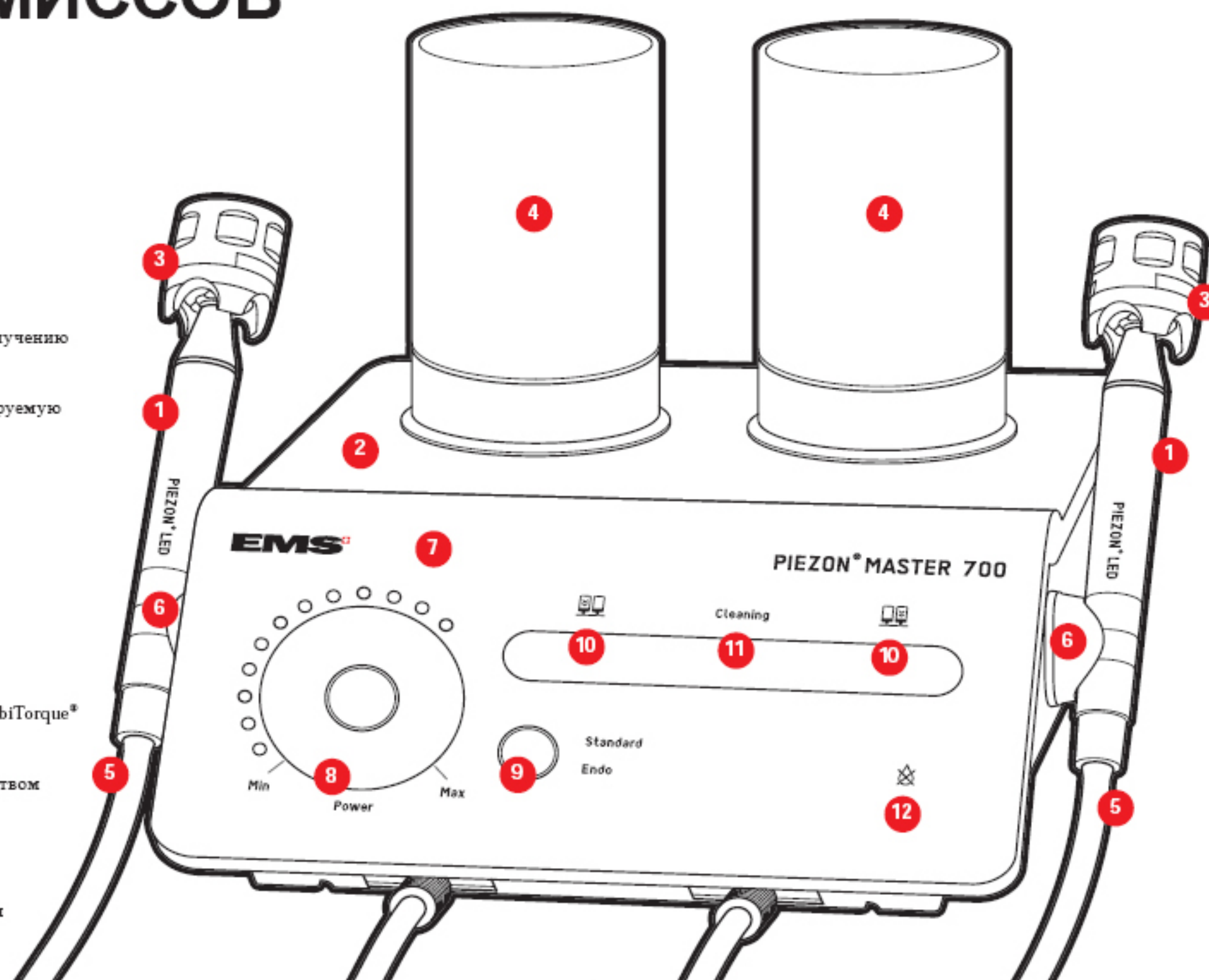
- > Оптимальные движения инструмента
- > Интеллектуальный контроль с обратной связью
- > Точно заданные результаты лечения
- > Максимальный комфорт пациента

## 3 ШВЕЙЦАРСКИЕ ИНСТРУМЕНТЫ<sup>PM</sup>EMS

- > Каждый инструмент укомплектован ключом CombiTorque® для надежного подсоединения
- > Широкий диапазон применений
- > Разработка и изготовление со швейцарским качеством

## 4 ЕМКОСТЬ ДЛЯ ЖИДКОСТИ

- > Объем в 350 или 500 мл
- > Устойчива к ультрафиолетовому излучению
- > Отметки через 100 мл для облегчения заполнения
- > Простота установки



## 5 ШЛАНГ

- > Прямой контроль расхода жидкости
- > Отсоединяется от аппарата и наконечника
- > Гибкий и долговечный

## 6 ДЕРЖАТЕЛЬ НАКОНЕЧНИКА

- > Магнитный, съемный
- > Стерилизуется при температуре до 135° C

## 7 СЕНСОРНАЯ ПАНЕЛЬ

- > Быстрота и точность настроек
- > Удобные средства управления
- > Гигиеничность

## 8 МОЩНОСТЬ

- > Светодиодная шкала регулирования на 17 положений под индивидуальные клинические потребности
- > Четкая и понятная установка

## 9 РЕЖИМ РАБОТЫ

- > Выбор стандартного или эндо-режима
- > Функция автоматической памяти

## 10 ВЫБОР ЕМКОСТИ

- > Простота переключения двух растворов
- > Выбранная емкость подсвечивается

## 11 РЕЖИМ ЧИСТКИ

- > Автоматический
- > Отображение кода процесса чистки

## 12 СВЕТОДИОД КОНТРОЛЯ РАБОТЫ БЕЗ ЖИДКОСТИ

- > Загорается при работе без жидкости



### ПРАКТИЧНОСТЬ

- > Подключение кабеля для управления двумя аппаратами EMS с помощью одной педали



### УПРАВЛЯЕМОСТЬ

- > Многофункциональная педаль позволяет управлять работой с интегрированной функцией усиления



### НАДЕЖНОСТЬ

- > Ключ CombiTorque® для безопасной и гигиеничной смены и хранения Швейцарских Инструментов<sup>PM</sup> EMS



### ГИБКОСТЬ

- > Магнитный держатель наконечника крепится на любых металлических поверхностях



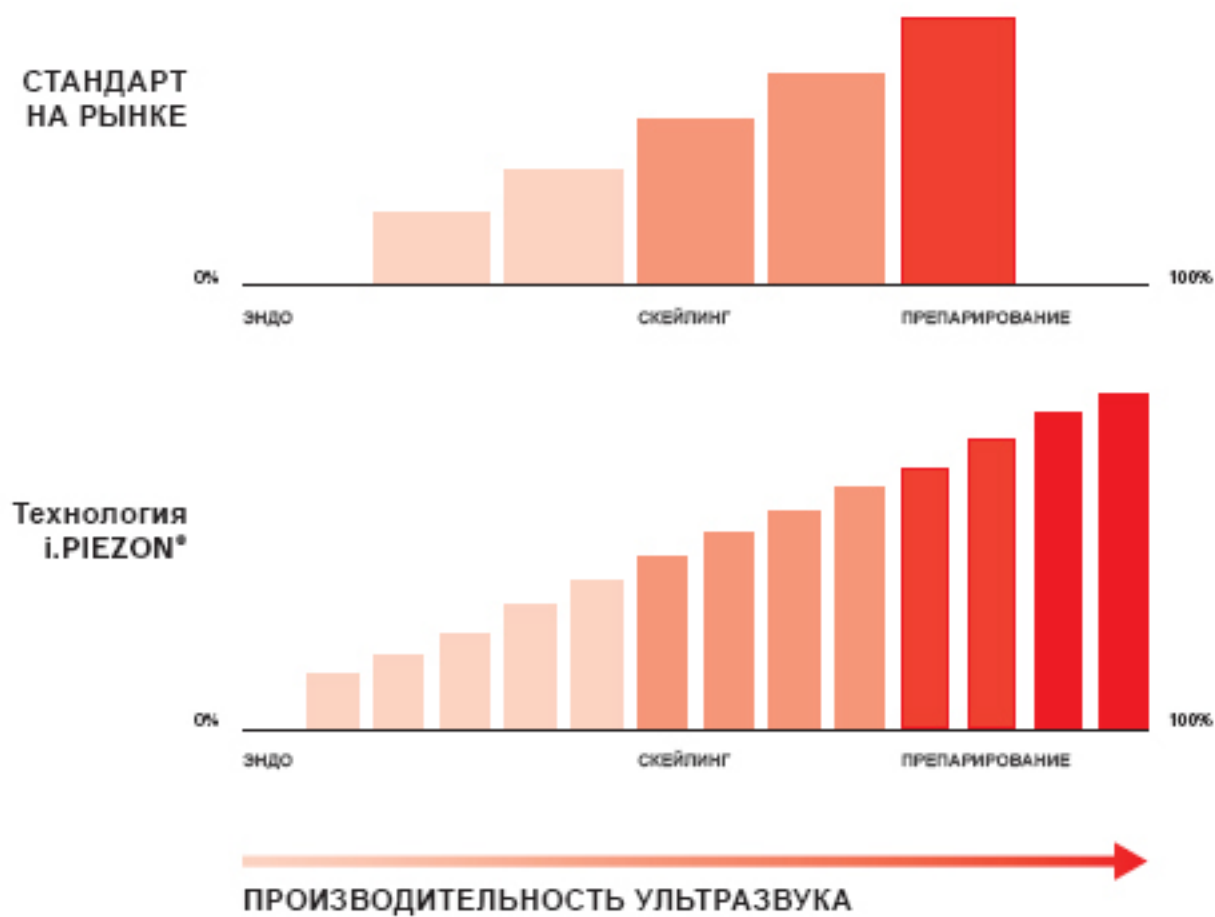
### МОБИЛЬНОСТЬ

- > ТЕЛЕЖКА со встроенной подачей питания

# i.PIEZON® → ШВЕЙЦАРСКИЕ ИНСТРУМЕНТЫ™ EMS

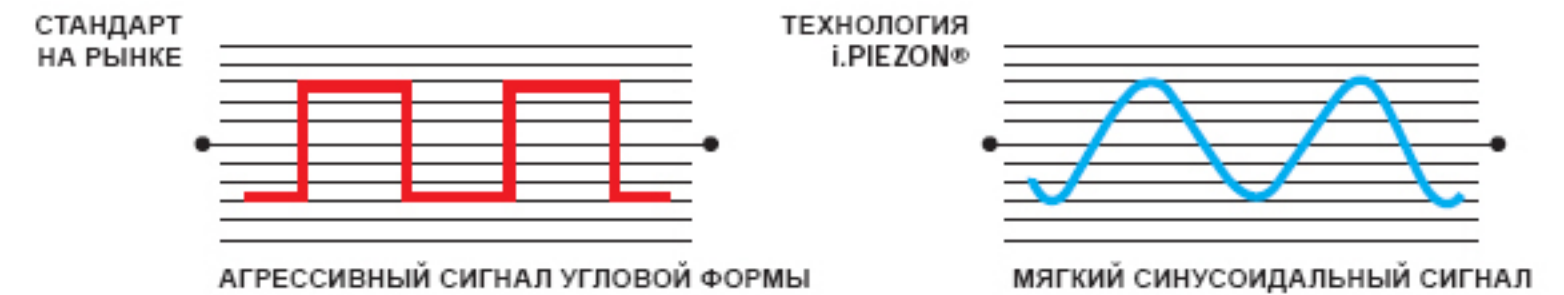
ОТЛИЧИЕ ЗАКЛЮЧАЕТСЯ В  
ИНТЕЛЛЕКТУАЛЬНОЙ ТЕХНОЛОГИИ  
И НЕПРЕВЗОЙДЕННОЙ ТОЧНОСТИ

ДИФФЕРЕНЦИРОВАННАЯ МОЩНОСТЬ → РАЗНЫЕ  
ПРИМЕНЕНИЯ В ЛЕЧЕНИИ



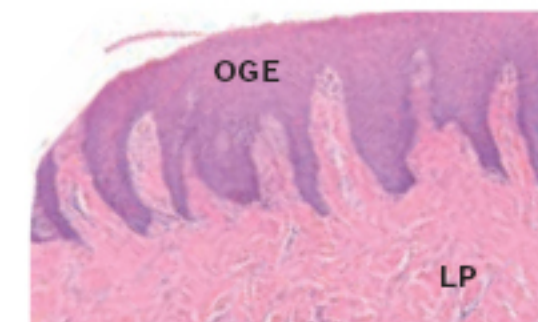
- > Мягкость и комфорт при эндо-процедурах
- > Интеллектуальная регулировка мощности с обратной связью
- > Повышенная мощность при процедурах реставрации
- > Оптимальное управление инструментом и эффективность при любых процедурах

ПОСТОЯННЫЙ УРОВЕНЬ МОЩНОСТИ → КОМФОРТ ПРИ ЛЕЧЕНИИ

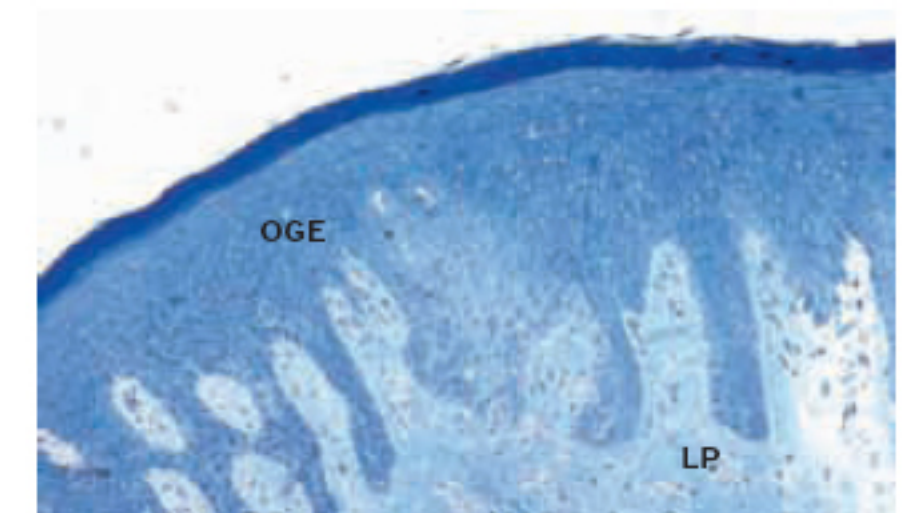


- > Отсутствует раздражение, вызываемое агрессивной формой сигнала или шумом
- > Практически отсутствуют болевые ощущения благодаря мягкому синусоидному сигналу технологии i.Piezon®

ОПТИМАЛЬНЫЕ ДВИЖЕНИЯ ИНСТРУМЕНТА  
→ НЕПОВРЕЖДЕННЫЙ ЭПИТЕЛИЙ



Образец при негативном контроле\*  
→ ПОКАЗАТЕЛЬ БИОПСИИ 1



Эпителий после лечения с помощью Piezon® Master 700 и инструмента EMS PS → ПОКАЗАТЕЛЬ БИОПСИИ 1



Эпителий после лечения ручными инструментами\*  
→ ПОКАЗАТЕЛЬ БИОПСИИ 4

- > Отсутствие поражений эпителия полости рта и десен и в основном безболезненное лечение благодаря оптимальным линейным движениям инструмента между зубом и эпителием

ПОКАЗАТЕЛИ БИОПСИИ

- 1 НЕТ ПОВРЕЖДЕНИЙ
- 2 НЕЗНАЧИТЕЛЬНОЕ ПОВРЕЖДЕНИЕ Базальная мембрана не повреждена
- 3 ПОВРЕЖДЕНИЕ СРЕДНЕЙ ТЯЖЕСТИ Базальная мембрана повреждена
- 4 ЗНАЧИТЕЛЬНОЕ ПОВРЕЖДЕНИЕ Базальная мембрана разрушена

OGE - эпителий полости рта и десен  
LP - собственная пластинка слизистой оболочки

\* Petersilka C., Faggion Jr. C.M., Stratmann U., Cerss J., Ehmke B., Haerberlein L., Flemmig T.F. - Journal of Clinical Periodontology (Issue 4, 2008)

**PIEZON® MASTER 700**

КОМФОРТ

**ТЕХНОЛОГИЯ i.PIEZON® В СОЧЕТАНИИ С ОРИГИНАЛЬНЫМ  
НАКОНЕЧНИКОМ PIEZON® СО СВЕТОДИОДОМ LED И  
ШВЕЙЦАРСКИМИ ИНСТРУМЕНТАМИ<sup>PM</sup> EMS → МАКСИМАЛЬНЫЙ  
КОМФОРТ ПАЦИЕНТА**



> Модуль i.Piezon® – встроен в  
новый аппарат Piezon® Master 700

+



> Оригинальный наконечник Piezon® со  
светодиодом LED – круговое излучение света

+



> Швейцарские Инструменты<sup>PM</sup>  
EMS – подлинный только с лазерной  
гравировкой логотипа EMS

**ЛИНЕЙНОЕ КОЛЕБАТЕЛЬНОЕ ВОЗДЕЙСТВИЕ,  
НАПРАВЛЕННОЕ ВДОЛЬ ПОВЕРХНОСТИ  
ЗУБА И ОКАЗЫВАЕМОЕ УНИКАЛЬНЫМИ  
ШВЕЙЦАРСКИМИ ИНСТРУМЕНТАМИ<sup>PM</sup>  
EMS, СОЧЕТАЕТСЯ С СИНУСОИДАЛЬНЫМ  
ВЫХОДНЫМ СИГНАЛОМ ИНТЕЛЛЕКТУАЛЬНОЙ  
ТЕХНОЛОГИИ i.PIEZON®, ИДЕАЛЬНО  
СООТВЕТСТВУЮЩЕЙ ОРИГИНАЛЬНОМУ  
НАКОНЕЧНИКУ PIEZON®, ЧТО ОБЕСПЕЧИВАЕТ  
НЕПРЕВЗОЙДЕННУЮ ТОЧНОСТЬ →**

**ИМЕННО ТАКАЯ КОМБИНАЦИЯ  
ОБЕСПЕЧИВАЕТ УНИКАЛЬНО ГЛАДКИЕ  
ПОВЕРХНОСТИ ЗУБА, МАКСИМАЛЬНУЮ  
ЗАЩИТУ ДЕСЕН И ПРАКТИЧЕСКИ  
БЕЗБОЛЕЗНЕННОЕ ЛЕЧЕНИЕ**



> Швейцарский Инструмент  
EMS Swiss Instrument PS с  
наконечником Piezon® со  
светодиодом LED

**АНТИБОЛЕВАЯ ФОРМУЛА**



**ЧУВСТВУЕТЕ СЕБЯ ЛУЧШЕ, И ЭТО ЗАМЕТНО →  
ПОСЛЕ ЛЕЧЕНИЯ С ПРИМЕНЕНИЕМ ОРИГИНАЛЬНОЙ ТЕХНОЛОГИИ  
PIEZON® ПАЦИЕНТЫ ЧУВСТВУЮТ СЕБЯ ЗНАЧИТЕЛЬНО ЛУЧШЕ  
НЕДЕЛЯ ЗА НЕДЕЛЕЙ**

Обследование пациентов после лечения с применением оригинальной технологии Piezon® и сравнение с пациентами, лечение которых проводилось кюреткой и другими инструментами

Рандомизированное клиническое исследование: Aslund M., Suvan J., Moles D. R., D'Aluto F., Tonetti M. S.

