

AIR-FLOW®
УНИЧТО
ЖАЕТ
БИОПЛЕНКУ

A microscopic image showing various yellow, rod-shaped bacteria against a dark background. The bacteria are of different sizes and some are clustered together, while others are isolated. The lighting highlights the texture and structure of the bacterial cells.

ГЛУБОКО ВНИЗУ,

СКРЫТЫЕ МЕЖДУ КОРНЕВОЙ ПОВЕРХНОСТЬЮ И ДЕСНОЙ,
МИЛЛИАРДЫ БАКТЕРИЙ ДО 1500 РАЗЛИЧНЫХ ВИДОВ
ПРОДОЛЖАЮТ РАЗРУШАТЬ МЯГКИЕ ТКАНИ И КОСТЬ ПОД
ЗАЩИТОЙ БИОПЛЕНКИ

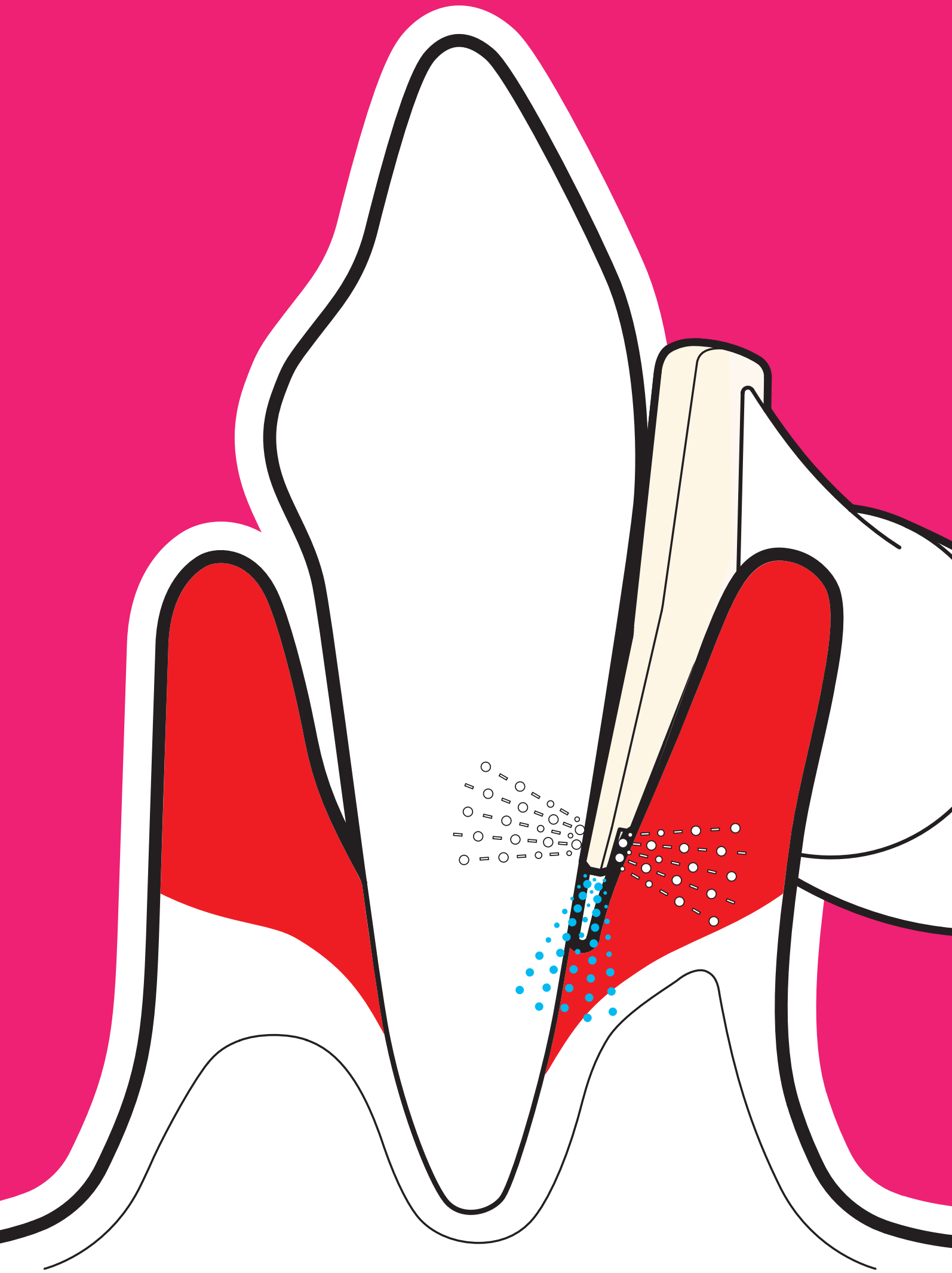
ПРОФИЛАКТИКА,

**ДАЖЕ В ГЛУБОКИХ ЗОНАХ, СЧИТАВШИХСЯ
РАНЕЕ НЕДОСТУПНЫМИ ДЛЯ ПЕСКОСТРУЙНОЙ
ПОЛИРОВКИ, СТАЛА РЕАЛЬНОСТЬЮ.
УНИЧТОЖЬТЕ БИОПЛЕНКУ С ПОМОЩЬЮ
НОВЕЙШЕГО ОБОРУДОВАНИЯ ОТ ИЗОБРЕТАТЕЛЯ
ОРИГИНАЛЬНОЙ ТЕХНОЛОГИИ AIR-FLOW®**

**ОРИГИНАЛЬНАЯ ТЕХНОЛОГИЯ
AIR-FLOW® РАСПРОСТРАНЯЕТСЯ
ТЕПЕРЬ НА САМЫЕ ГЛУБОКИЕ
ПАРОДОНТАЛЬНЫЕ КАРМАНЫ.
СОЧЕТАНИЕ НОВОГО НОСИКА
PERIO И НОВОГО ПОРОШКА
AIR-FLOW® PERIO
ОБЕСПЕЧИВАЕТ ПОВЫШЕННУЮ
ЭФФЕКТИВНОСТЬ И
ЗНАЧИТЕЛЬНО БОЛЬШИЙ
КОМФОРТ ПАЦИЕНТА ПО
СРАВНЕНИЮ С
ТРАДИЦИОННЫМИ КЮРЕТКАМИ
И ДРУГИМИ ИНСТРУМЕНТАМИ →**

НОВЫЙ ПЕСКОСТРУЙНЫЙ АППАРАТ ДЛЯ УДАЛЕНИЯ ПОДДЕСНЕВЫХ ОТЛОЖЕНИЙ

> Новый метод лечения представляется более приемлемым и эффективным по затратам времени, чем SRP (скейлинг и сглаживание поверхности корня), однако на микробиологическом уровне он не превосходит традиционный SRP



AIR-FLOW MASTER®
ИННОВАЦИИ

НОВИНКА → AIR-FLOW MASTER®

ПЕРВЫЙ В МИРЕ АППАРАТ
ДЛЯ ПОДДЕСНЕВОЙ
ПРОФИЛАКТИКИ

2 ТЕХНОЛОГИИ
В ОДНОМ КОРПУСЕ →
ИДЕАЛЕН ДЛЯ ПОДДЕСНЕВОГО
И НАДДЕСНЕВОГО ЛЕЧЕНИЯ

СЕНСОРНАЯ ПАНЕЛЬ 3-TOUCH
PANEL →

ПРОСТОЕ ПЕРЕКЛЮЧЕНИЕ СИСТЕМ
ПРОСТАЯ НАСТРОЙКА ФУНКЦИЙ



ДВЕ ЕМКОСТИ ДЛЯ ПОРОШКА →

- > Большой объем для длительной работы
- > Прозрачный корпус и подсветка позволяют увидеть, когда нужна заправка
- > Емкости легко снимаются, чистятся и заполняются

**ЕМКОСТЬ ДЛЯ ПОРОШКА AIR-FLOW® CLASSIC
И AIR-FLOW® SOFT →**

- > Равномерная подача порошка без закупоривания
- > Объем 100 г порошка AIR-FLOW® CLASSIC
- > Объем 65 г порошка AIR-FLOW® SOFT

НАКОНЕЧНИК AIR-FLOW® →

- > Наддесневое применение, а также на граничных поддесневых областях
- > Технология свободного потока
- > Стерилизуется при температуре до 134 °C

**СЕНСОРНАЯ ПАНЕЛЬ
3-TOUCH PANEL →**

- > Сенсорная панель, срабатывание при прикосновении
- > Легко очищаемые поверхности
- > Голубой светодиод для четкого отображения текущей настройки
- > Эксклюзивная новаторская функция EMS

“ЖИДКОСТЬ” →

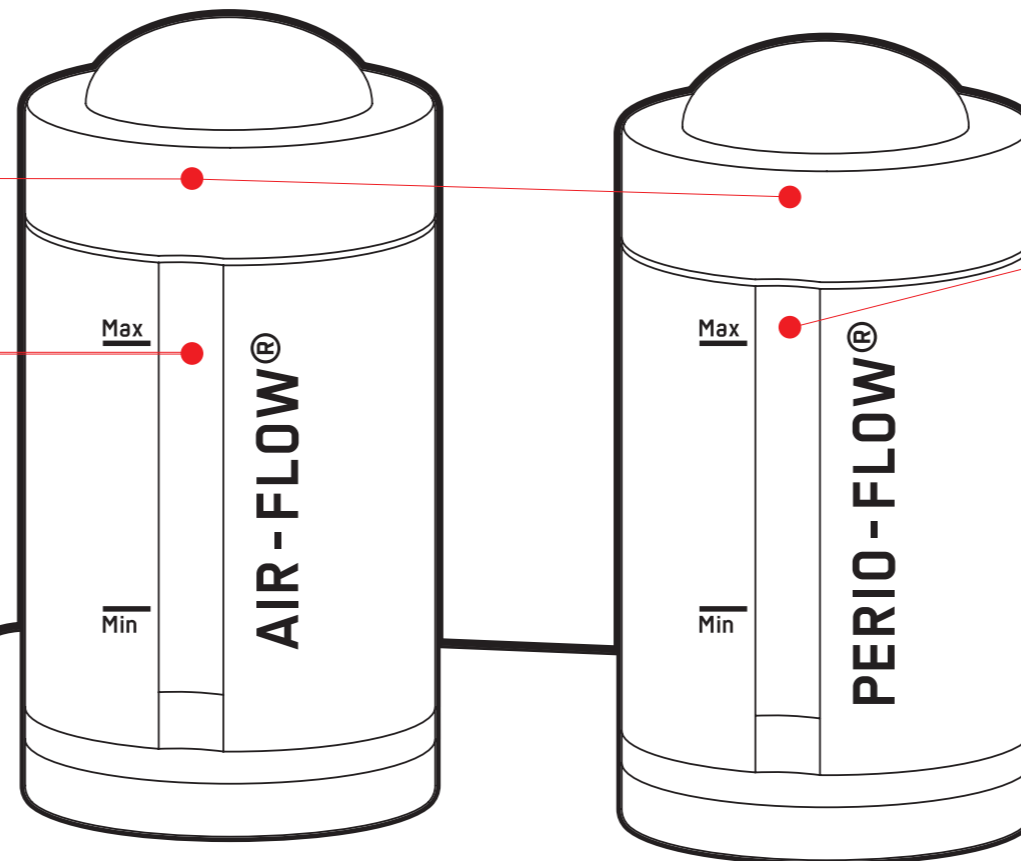
- > Простое управление расходом жидкости

“PERIO-FLOW® И AIR-FLOW®” →

- > Простое переключение режимов лечения

“МОЩНОСТЬ” →

- > Простая установка мощности



**ЕМКОСТЬ ДЛЯ ПОРОШКА
AIR-FLOW® PERIO →**

- > Особая геометрическая конструкция для равномерной подачи порошка
- > Объем 45 г для порошка AIR-FLOW® PERIO

НОСИК PERIO-FLOW® →

- > 3 отверстия в носике для смеси воздуха и порошка, горизонтальные
- > 1 отверстие в носике для воды, вертикальное
- > Одноразовый носик
- > Простая установка

НАКОНЕЧНИК PERIO-FLOW® →

- > Поддесневое применение, вплоть до глубоких пародонтальных карманов
- > Технология свободного потока
- > Стерилизуется при температуре 134° C

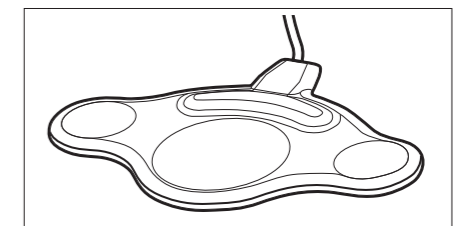
КНОПКА ПРОДУВКИ →

- > Кнопка на боковой поверхности аппарата
- > Идеальная очистка всех шлангов
- > Оптимизация технологии свободного потока

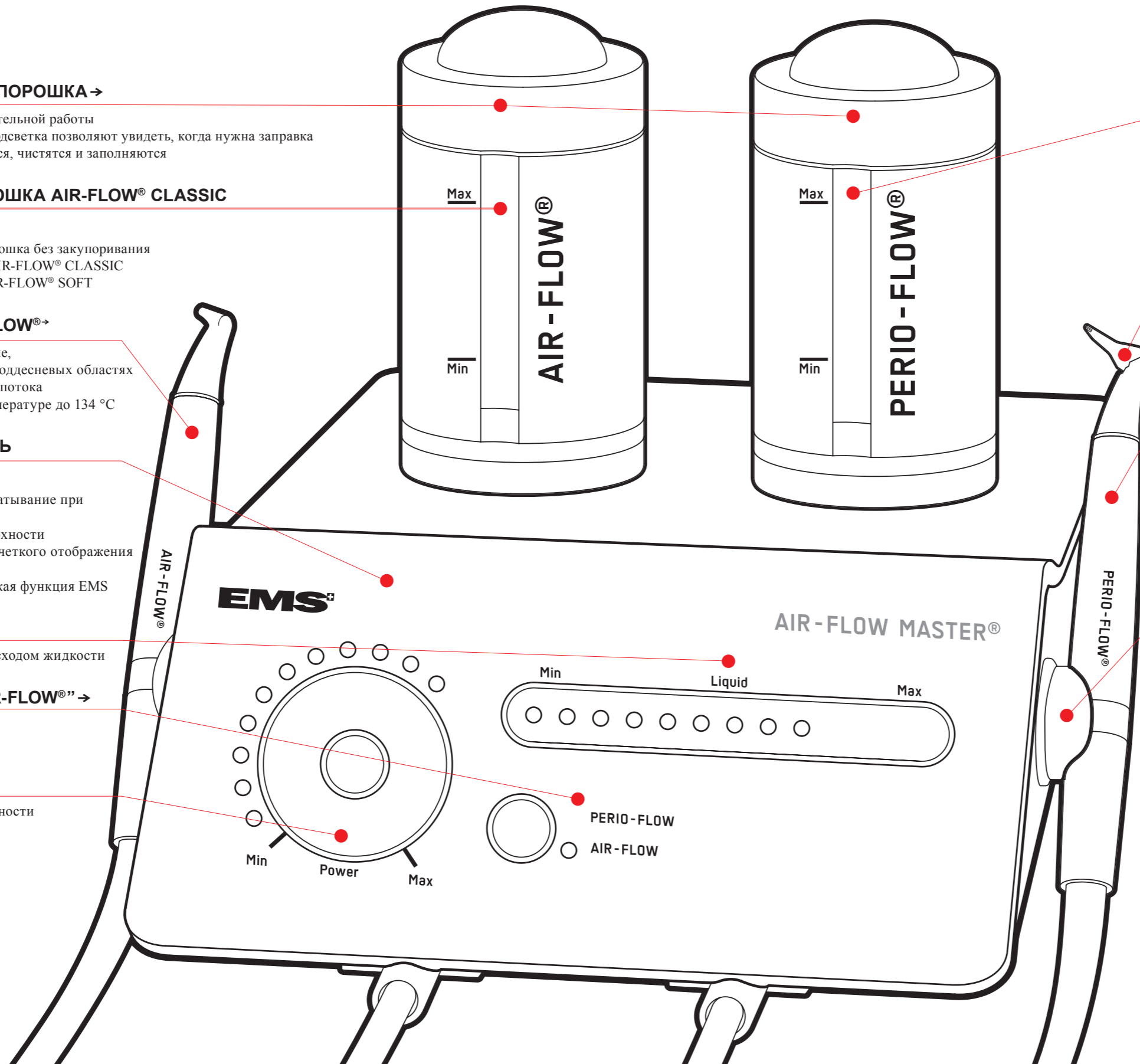
ДЕРЖАТЕЛЬ НАКОНЕЧНИКА →

- > Мощный магнит, можно перемещать и стерилизовать
- > Обеспечивает гибкость использования при работе

НОЖНАЯ ПЕДАЛЬ →



- > Переключатель 4 функций, включая усиление мощности

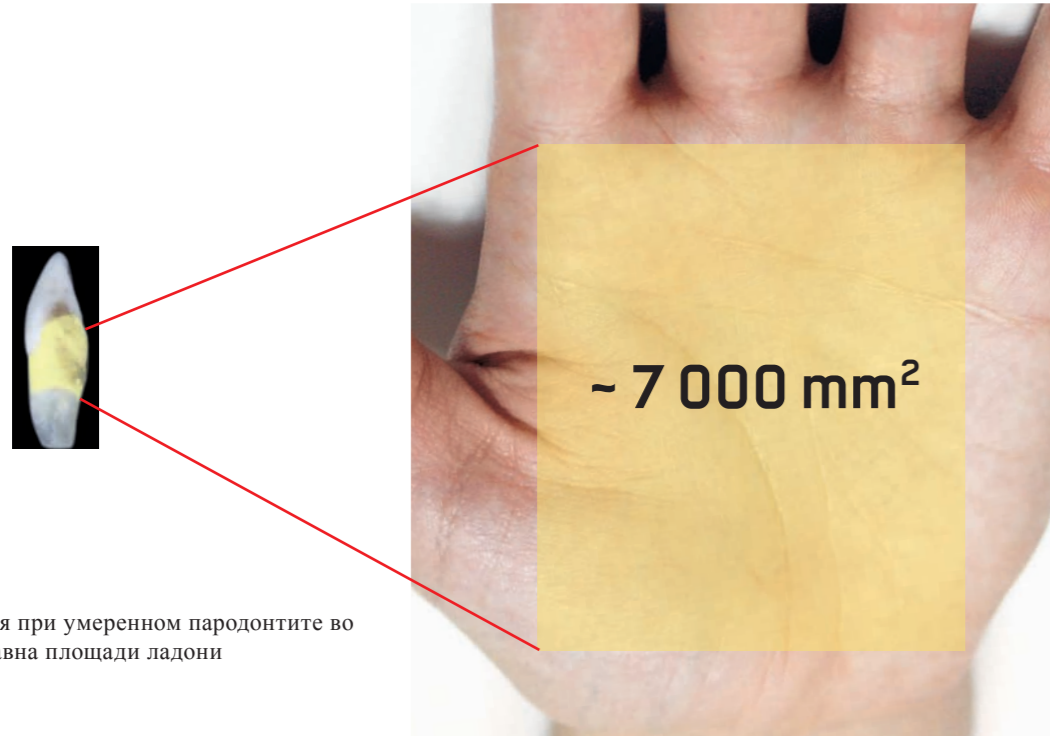


**УНИКАЛЬНЫЙ
КОМПЛЕКС**

ЕСЛИ БЫ ВАШИ ПАЦИЕНТЫ ЗНАЛИ→

- > Пародонтит - наиболее распространенная причина потери зубов
- > Пародонтит влияет на всю иммунную систему – часто с драматическими последствиями для всего организма

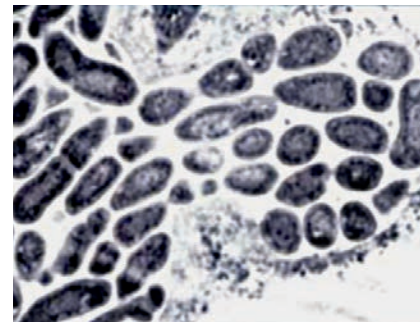
ЧЕТЫРЕ ИЗ ПЯТИ ПАЦИЕНТОВ СТРАДАЮТ ОТ ТОЙ ИЛИ ИНОЙ ФОРМЫ ПАРОДОНТИТА



Площадь поражения при умеренном пародонтите во всей полости рта равна площади ладони

- 7 000 mm²

БИОПЛЕНКА → ОТВРАТИТЕЛЬНОЕ СЛОВО

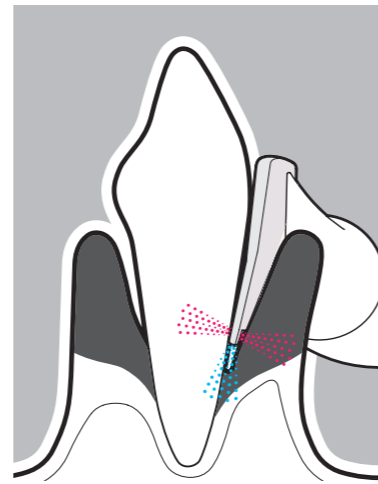


Биопленка представляет собой результат симбиоза различных бактерий – защищенные снаружи, они быстро размножаются внутри

- > Микроорганизмы оккупируют определенную зону и растут – место их размножения создает собственный защитный слой. Затем бактерии отделяются и оккупируют другие зоны
- > Бактерии под защитой биопленки устойчивы к медикаментозному лечению
- > Иммунная защита организма бессильна – чтобы предотвратить вторжение микробов, организм запускает процесс, который ведет к разрушению ткани кости
- > Биопленка также воздействует и на имплантаты – перимплантит приводит к потере имплантата

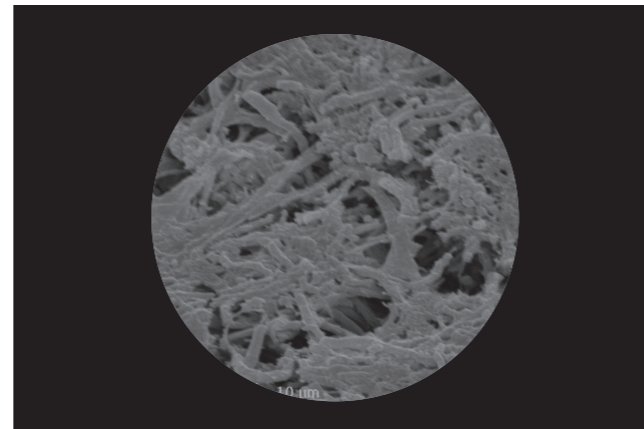
ПОДДЕСНЕВАЯ ПРОФИЛАКТИКА → ОБРАЗОВАНИЯ БИОПЛЕНКИ

- > Глубина кармана до 5 мм – удаление биопленки с помощью наконечника AIR-FLOW® и порошка AIR-FLOW® PERIO
- > Вниз вплоть до дна пародонтального кармана – удаление биопленки с помощью наконечника PERIO-FLOW®, носика Perio и порошка AIR-FLOW® PERIO



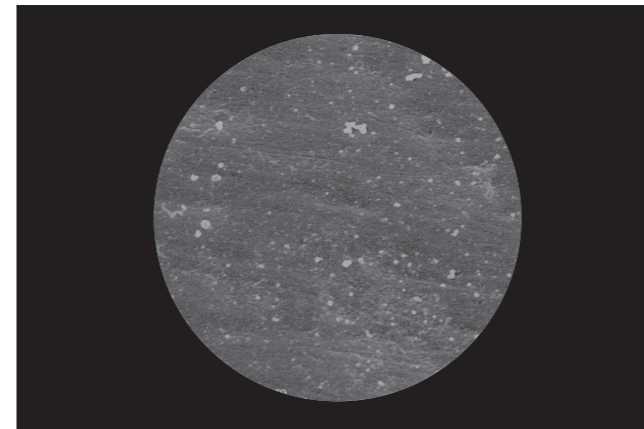
PERIO-FLOW® с носиком для поддесневого применения
3 горизонтальных отверстия в носике для смеси воздуха и порошка
1 вертикальное отверстие в носике для воды

НАУЧНЫЕ ДАННЫЕ →



ДО → Белые поверхности - часть биопленки, расположенной толстым слоем на корневой поверхности

Фотографии проф.др. А. Mombelli, Женевский университет, Швейцария



ПОСЛЕ → После лечения с использованием оригинальной технологии AIR-FLOW® биопленка отсутствует, корневая поверхность чистая и гладкая вплоть до основания пародонтального кармана

ЭФФЕКТ СОХРАНЯЕТСЯ В ТЕЧЕНИЕ 3-6 МЕСЯЦЕВ ПОСЛЕ ЛЕЧЕНИЯ (ПРОЛЕЧЕНО 200 ПАРОДОНТАЛЬНЫХ КАРМАНОВ)

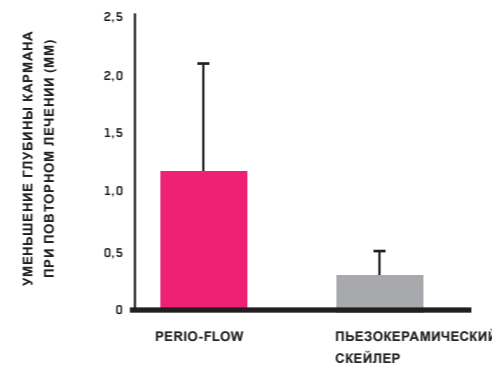
УМЕНЬШЕНИЕ ГЛУБИНЫ КАРМАНА НА 1,22 мм ЧЕРЕЗ 4–6 НЕДЕЛЬ

В ОТЗЫВАХ ПАЦИЕНТОВ О СТЕПЕНИ КОМФОРТА ОЦЕНКА “ЧУВСТВУЮ СЕБЯ ХОРОШО” СООТВЕТСТВУЕТ КОЭФФИЦИЕНТУ 2,18*

* по шкале от 1 = "очень приятно" до 10 = "непереносимо"

Клиническое исследование поддесневого применения оригинальной технологии AIR-FLOW® с наконечником PERIO-FLOW® и носиком, а также порошком AIR-FLOW® PERIO

Проф.др. U. P. Saxer, Цюрих, Швейцария



СОХРАНЕНИЕ ЭПИТЕЛИЯ →



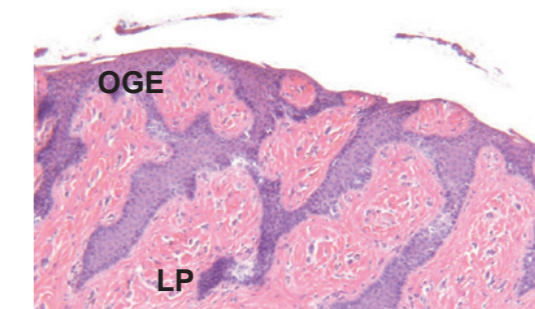
Образец при негативном контроле
→ ПОКАЗАТЕЛЬ БИОПСИИ 1

ПОКАЗАТЕЛИ БИОПСИИ

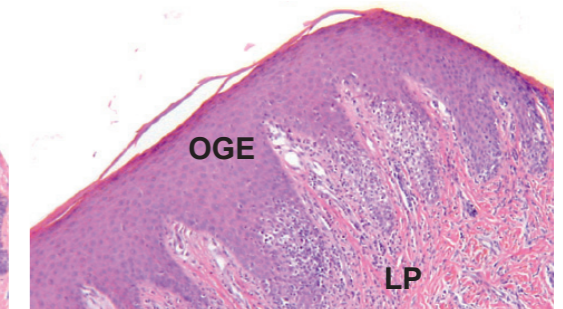
- 1 НЕТ ПОВРЕЖДЕНИЯ
- 2 НЕЗНАЧИТЕЛЬНОЕ ПОВРЕЖДЕНИЕ
- 3 ПОВРЕЖДЕНИЕ СРЕДНЕЙ ТЯЖЕСТИ
- 4 ЗНАЧИТЕЛЬНОЕ ПОВРЕЖДЕНИЕ

Клиническое исследование влияния на эпителий лечения с использованием оригинальной технологии AIR-FLOW® (AIR-FLOW® S1) по сравнению с лечением ручным инструментом

Petersilka G., Faggion Jr. C.M., Stratmann U., Gerss J., Ehmke B., Haerberlein I., Flemmig T.F. – Journal of Clinical Periodontology (номер 4, 2008)



Эпителий после лечения ручными инструментами → ПОКАЗАТЕЛЬ БИОПСИИ 4

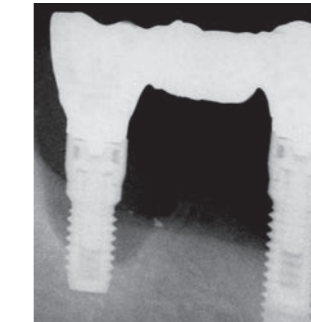


Эпителий после лечения с использованием оригинальной технологии AIR-FLOW® → ПОКАЗАТЕЛЬ БИОПСИИ 1

OGE = ЭПИТЕЛИЙ ПОЛОСТИ РТА И ДЕСЕН
LP = СОБСТВЕННАЯ ПЛАСТИНКА СЛИЗИСТОЙ ОБОЛОЧКИ

ИМПЛАНТАТЫ →

БЕЗ ПРОФИЛАКТИКИ РЕЗУЛЬТАТЫ ПЛОХИЕ



Имплантат шатается из-за разрушения ткани кости

- > Перимплантит - это пародонтит у пациентов с имплантатами
- > Биопленка прилипает к титановому имплантату, вызывая инфекции прилегающих тканей, разрушение опорной кости и, в конце концов, потерю имплантата
- > Доказано, что регулярная профилактика с использованием оригинальной технологии AIR-FLOW® предотвращает перимплантит и его последствия, лечение которых требует больших затрат

ПАЦИЕНТ С ИМПЛАНТАТОМ ПРОДОЛЖАЕТ ОСТАВАТЬСЯ ПАЦИЕНТОМ

* Применение оригинальной технологии AIR-FLOW® позволяет восстановить биосовместимость поверхностей титанового имплантата, уже пораженных налетом (...). Оптимальная для титановой поверхности степень абразивности порошка позволила удалить биопленку (99,9 процента) и самый верхний слой оксида титана

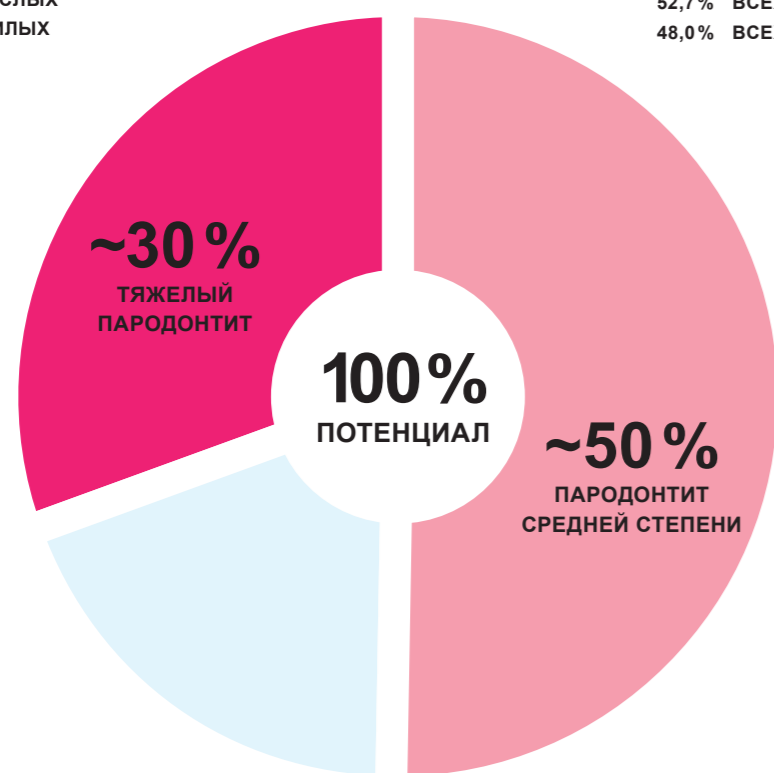
Schwarz F., Ferrari D., Popovski K., Hartig B., Becker J. – Journal of Biomedical Materials Research Часть B (июль 2008)

Рентгенография проф.др. Stefan Renvert, Кристианстадский университет, Швеция

ПАРОДОНТИТ И ПЕРИИМПЛАНТИТ → 100% ПОТЕНЦИАЛ ДЛЯ ПОДДЕСНЕВОЙ И НАДДЕСНЕВОЙ ПРОФИЛАКТИКИ

■ ТЯЖЕЛЫЙ ПАРОДОНТИТ
20,5% ВСЕХ ВЗРОСЛЫХ
39,8% ВСЕХ ПОЖИЛЫХ

■ ПАРОДОНТИТ СРЕДНЕЙ СТЕПЕНИ
52,7% ВСЕХ ВЗРОСЛЫХ
48,0% ВСЕХ ПОЖИЛЫХ



> Исследование состояния полости рта, Германия, 2006
Рост с 1997 г.: у взрослых + 29,9 процента, у пожилых + 23,7 процента

ПАРОДОНТИТ И ПЕРИИМПЛАНТИТ → ПОВЫШЕННЫЙ ФАКТОР РИСКА

ДИАБЕТ В 2-11 РАЗ

ИНСУЛЬТ В 2 РАЗА

АТЕРОСКЛЕРОЗ В 2 РАЗА

ПРЕЖДЕВРЕМЕННЫЕ РОДЫ - В 4-8 РАЗ ВЫШЕ, ЧЕМ
У ЗДОРОВЫХ

ОСТЕОПОРОЗ В 2-4 РАЗА

ХРОНИЧЕСКИЕ ЗАБОЛЕВАНИЯ БРОНХОВ В 2-4 РАЗА

> по данным Hetz/Hendriks 2004

ОРИГИНАЛЬНАЯ ТЕХНОЛОГИЯ AIR-FLOW® → ПОДДЕСНЕВОЕ ПРИМЕНЕНИЕ

НАКОНЕЧНИК PERIO-FLOW® →

- > Инновационная конструкция, специально разработанная для глубоких пародонтальных карманов
- > Эргономичный наконечник для нового порошка AIR-FLOW® PERIO
- > Стерилизуется при температуре 134° C

НОСИК PERIO-FLOW® →

- > Оптимальная легкая турбулентность в поддесневой области предотвращает эмфизему мягкой ткани; используются три горизонтальных выходных отверстия в носике для смеси воздуха и порошка и одно вертикальное отверстие для воды
- > Запатентованный одноразовый носик
- > Быстрое подсоединение к новому наконечнику PERIO-FLOW®

ПОРОШОК AIR-FLOW® PERIO →

- > Размер гранул ~ 25 мкм (d 50)
- > Очень мелкие гранулы, подходящие к новому наконечнику PERIO-FLOW® с носиком PERIO-FLOW®
- > Не истирает дентин

**ЗА ПРЕДЕЛАМИ
ТРАДИЦИОННОЙ ПРОФИЛАКТИКИ**

AIR-FLOW®
УНИЧТОЖАЕТ
БИОПЛЕНКУ
ems-swissquality.com





**ПОДДЕСНЕВАЯ ПРОФИЛАКТИКА, ИСКЛЮЧИТЕЛЬНО С
AIR-FLOW MASTER® →
КЛЮЧ К УСПЕШНОЙ
СОВРЕМЕННОЙ ПРАКТИКЕ**

№ 1, СЕГОДНЯ И ЗАВТРА ОРИГИНАЛЬНАЯ ТЕХНОЛОГИЯ AIR-FLOW® → ШИРОКО ИЗВЕСТНАЯ И ПРИЗНАННАЯ

УДАЛЕНИЕ НАЛЕТОВ И БАКТЕРИАЛЬНЫХ ОТЛОЖЕНИЙ

- > Находящиеся в налете бактерии и микроорганизмы вызывают распространение гингивита, пародонтита и кариеса. Противостоять этому можно удалением бактериальных отложений на зубах и посредством воздействия фторидом



ПРЕДОХРАНЕНИЕ ОТ ГИНГИВИТА, ПАРОДОНТИТА И КАРИЕСА

Фотографии: др. М. Roubach

ПРИ ЗАПЕЧАТЫВАНИИ ФИССУР

- > Очистка фиссур перед запечатыванием повышает сцепление цементирующего материала и уменьшает риск кариеса

СВЕДЕНИЕ К МИНИМУМУ РИСКА КАРИЕСА

В КОНСЕРВАТИВНОЙ СТОМАТОЛОГИИ

- > Очистка поверхности для подготовки к травлению эмали повышает сцепление композитов, керамических вкладок и виниров

ПРОДЛЕВАЕТ СРОК СЛУЖБЫ И ОПТИМИЗИРУЕТ КАЧЕСТВО СИНТЕТИЧЕСКИХ И КЕРАМИЧЕСКИХ РЕСТАВРАЦИЙ

В ПРОТЕЗИРОВАНИИ

- > Чистка здоровых зубов для подгонки цвета мостов, коронок, вкладок, накладок и т.д.

ОБЛЕГЧАЕТ ОПРЕДЕЛЕНИЕ ЦВЕТА

В ОРТОДОНТИИ

- > Подготовка поверхности к цементированию, чистка цементированных поверхностей и брекетов, снятие остатков цемента



СНИЖАЕТ РИСК ПРИ ЛЕЧЕНИИ

Фотография: др. R. Kalla

В ЭСТЕТИЧЕСКОЙ СТОМАТОЛОГИИ

- > Чистка зубов перед отбеливанием позволяет определить точный естественный цвет зубов
- > Подготовка поверхности зубов обеспечивает оптимальную эффективность отбеливающих средств

ОПТИМИЗИРУЕТ ОТБЕЛИВАЮЩЕЕ ДЕЙСТВИЕ

ВСЕГДА ОПТИМАЛЬНЫЙ ВЫБОР → ОРИГИНАЛЬНЫЙ ПОРОШОК AIR-FLOW®



ПОРОШОК AIR-FLOW® SOFT →

На основе глицина, размер гранул ~ 65 мкм (d50), не истирает эмаль, особо мягкое воздействие



ПОРОШОК AIR-FLOW® CLASSIC →

Бикарбонат натрия, размер гранул ~ 65 мкм (d50), минимально абразивный, с противовоспалительным действием

ПРОФИЛАКТИКА БЕЗ ГРАНИЦ →

ПРОСТОЙ ДОСТУП И РАВНОМЕРНАЯ ТУРБУЛЕНТНОСТЬ
СМЕСИ ПОРОШКА С ВОЗДУХОМ И ВОДЫ → **ПРЕДОТВРАЩЕНИЕ
ЭМФИЗЕМЫ МЯГКОЙ ТКАНИ**

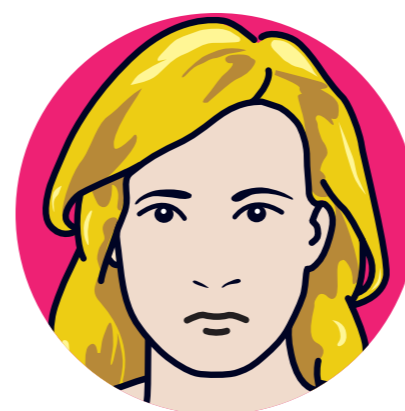
МЯГКОЕ ПРИЛОЖЕНИЕ БИОКИНЕТИЧЕСКОЙ ЭНЕРГИИ,
ВЫРАБАТЫВАЕМОЙ ПО ОРИГИНАЛЬНОЙ ТЕХНОЛОГИИ AIR-
FLOW® → **НЕ ПОВРЕЖДАЕТ ПОВЕРХНОСТИ ЗУБА**

ЭФФЕКТИВНОЕ УДАЛЕНИЕ БИОПЛЕНКИ ВПЛОТЬ ДО ДНА
КАРМАНА → **БЕЗ ПОВРЕЖДЕНИЯ ЦЕМЕНТА**

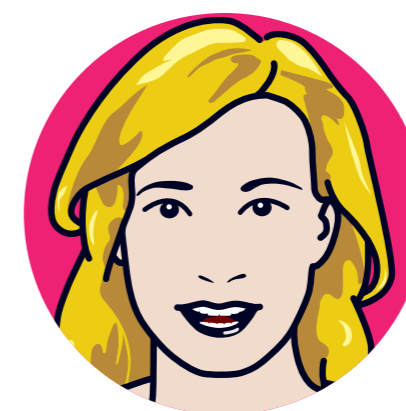
СОКРАЩЕНИЕ ЧИСЛА БАКТЕРИЙ НА ДЛИТЕЛЬНЫЙ
СРОК → **ПРЕДОТВРАЩЕНИЕ ПОТЕРИ ЗУБОВ ИЛИ
ИМПЛАНТАТОВ ИЗ-ЗА ПАРОДОНТИТА ИЛИ ПЕРИИМПЛАНТИТА**
ЭФФЕКТИВНАЯ ПЕРИО ПОЛИРОВКА → **БЕЗ ПОВРЕЖДЕНИЯ
ЭПИТЕЛИЯ ИЛИ СОЕДИНИТЕЛЬНОЙ ТКАНИ**

БЫСТРОЕ И НАДЕЖНОЕ ЛЕЧЕНИЕ БЕЗ СТРЕССОВ,
НЕПРИЯТНЫХ КЮРЕТОК И ШУМА → **МАКСИМАЛЬНЫЙ
КОМФОРТ ПАЦИЕНТА**

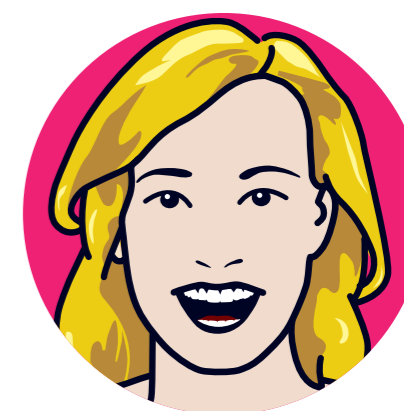
3 ЭТАПА ИДЕАЛЬНОЙ ПРОФИЛАКТИКИ →



1
ДИАГНОСТИКА И
ОПРЕДЕЛЕНИЕ ПЛАНА
ЛЕЧЕНИЯ



2
ПЕРВОНАЧАЛЬНОЕ
ЛЕЧЕНИЕ



3
КОНТРОЛЬНЫЙ ВИЗИТ

ГЛУБОКОЕ ЛЕЧЕНИЕ, УДОВЛЕТВОРЕНИЕ НАЛИЦО



EMS-SWISSQUALITY.COM

EMS
ELECTRO MEDICAL SYSTEMS SA
Chemin de la Vuarpillière 31
CH-1260 Nyon

Тел. +41 22 99 44 700
Факс +41 22 99 44 701
welcome@ems-ch.com
www.ems-dent.com